



Zorgeloos  
huren en ontmoeten  
op een unieke locatie  
nabij het centrum  
van Horst

# POORT VAN HORST

- ◆ vijf luxe huurappartementen
- ◆ één huurstudio
- ◆ ontmoetingsruimte

**Duurzame,  
luxe appartementen  
op een  
toplocatie**

**Vijf luxe huurappartementen, één huurstudio  
en een sfeervolle ontmoetingsruimte.**

**Het gezellige (winkel)centrum van Horst op loopafstand.**

**Perfect bereikbaar met de auto en het openbaar vervoer.**

**Slechts enkele minuten verwijderd van de A73.**

**Gelegen in de wijk 'Hof te Berkel' met voorzieningen  
en zorgcomponenten.**

# Wonen in de Poort van Horst

De vijf luxe appartementen hebben een open keuken/ woonkamer en twee slaapkamers. Via de hoofdslaapkamer komt u in de badkamer. Elk appartement heeft een eigen berging/installatieruimte, meterkast en gastentoilet. Vanuit de keuken/woonkamer bereikt u uw ruime balkon (ca. 13 m<sup>2</sup>). De schuifpui zorgt voor een prettige verbinding met buiten. Appartement 3 heeft een eigen buitenterras en een eigen omsloten tuin. Het oppervlakte van de appartementen varieert van ca. 80 m<sup>2</sup> tot ca. 118 m<sup>2</sup>.

De studio heeft een oppervlakte van ca. 40 m<sup>2</sup>. In de studio vindt u een keuken/woonkamer met een afgeschermd slaapgelegenheid. De studio heeft een eigen badkamer en berging/installatieruimte. Ook beschikt deze over een buitenterras met bijbehorend een afgeschermd tuin.

De appartementen en de studio worden gekenmerkt door hun duurzaamheid. Ze zijn namelijk volledig gasloos en kennen lage energiekosten. Bovendien zijn ze voorzien van

zonnepanelen en een individuele warmtepomp met vloerverwarming, in combinatie met ventilatie en topkoeling. In de volledig ingerichte ontmoetingsruimte (ca. 42 m<sup>2</sup>) treft u uw medebewoners voor een praatje of een spelletje. De ontmoetingsruimte is voorzien van een ruime keuken, toilet en airco installatie.

**In de ontmoetingsruimte kan men elkaar ontmoeten, tv kijken, kaarten, creatief bezig zijn, een feestje vieren, samen koken of andere activiteiten ondernemen.**

Ook worden er regelmatig activiteiten georganiseerd waar bewoners vrijblijvend aan mogen deelnemen. De ontmoetingsruimte behoort, met uitzondering van enkele dagdelen, tot het gehuurde. De ruimte kunt u ook reserveren voor een feestje of andere activiteiten.

**Uiteraard zijn alle woningen en openbare ruimtes rolstoeltoegankelijk.**

## VERHUUREENHEDEN

Object	Nummer	Verdieping	Oppervlak*	Buitenberging*	Balkon*	Tuin*
Studio	2	Begane grond	40	5	nvt	± 40
Appartement	3	Begane grond	118	8	nvt	± 135
Appartement	4	1ste verdieping	91	5,6	13,3	
Appartement	5	1ste verdieping	104	5,1	13,3	
Appartement	6	2de verdieping	80	5,1	13,3	
Appartement	7	2de verdieping	88	5,4	13,3	

\*) Afmetingen zijn m<sup>2</sup>





Poort van Horst

Winkelcentrum

CC 't Gasthoë's

Merthal

Hof te Berkel

A73 >





7

5

3



6

4

0

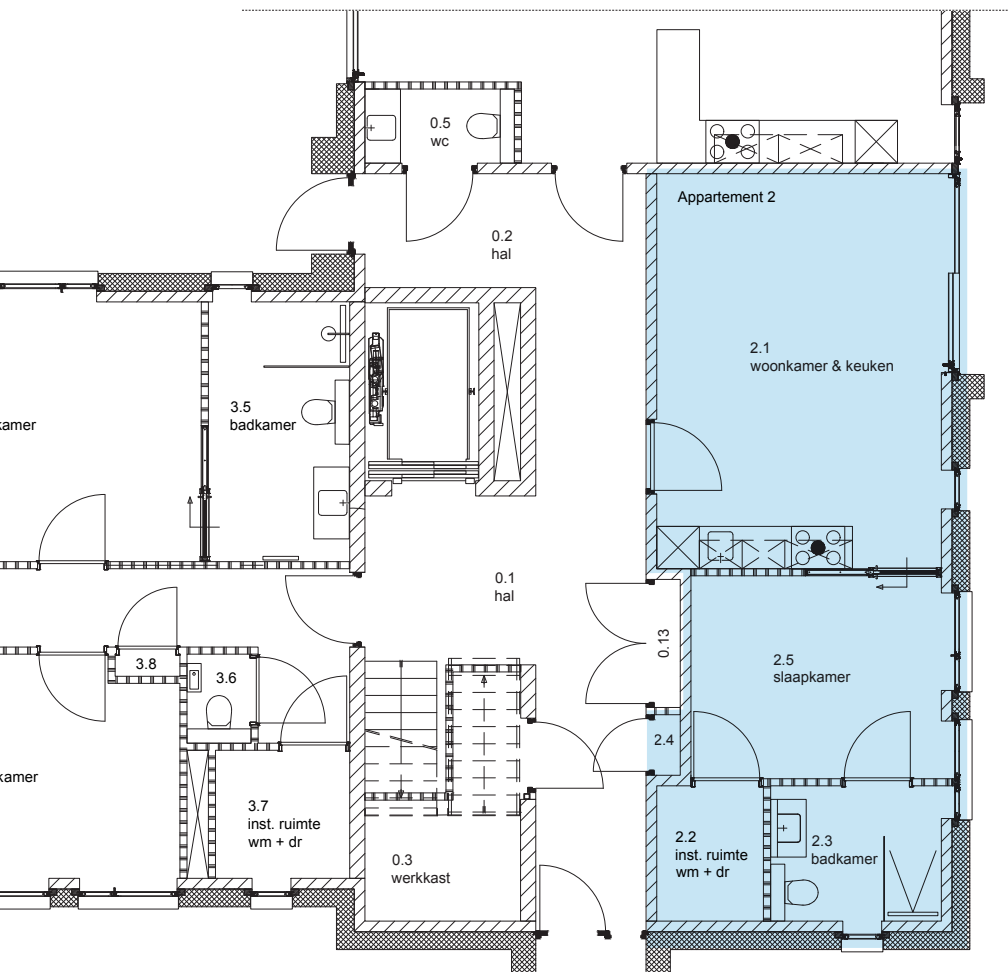
2



Aanzicht Dr. van de Meerendonkstraat

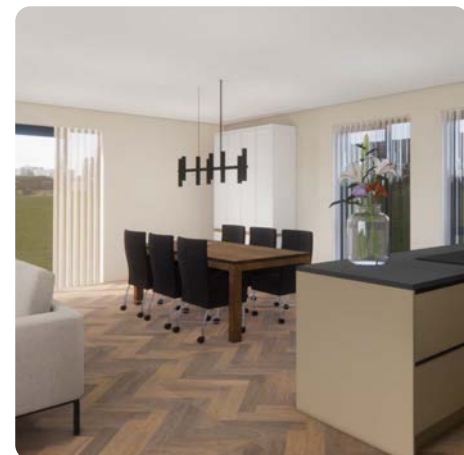
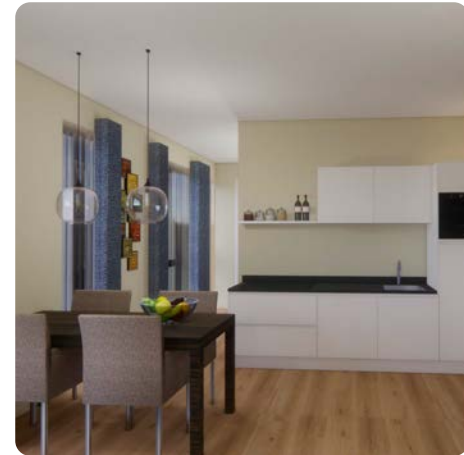


Aanzicht Venloseweg



Studio 2, begane grond

Praktische inrichting



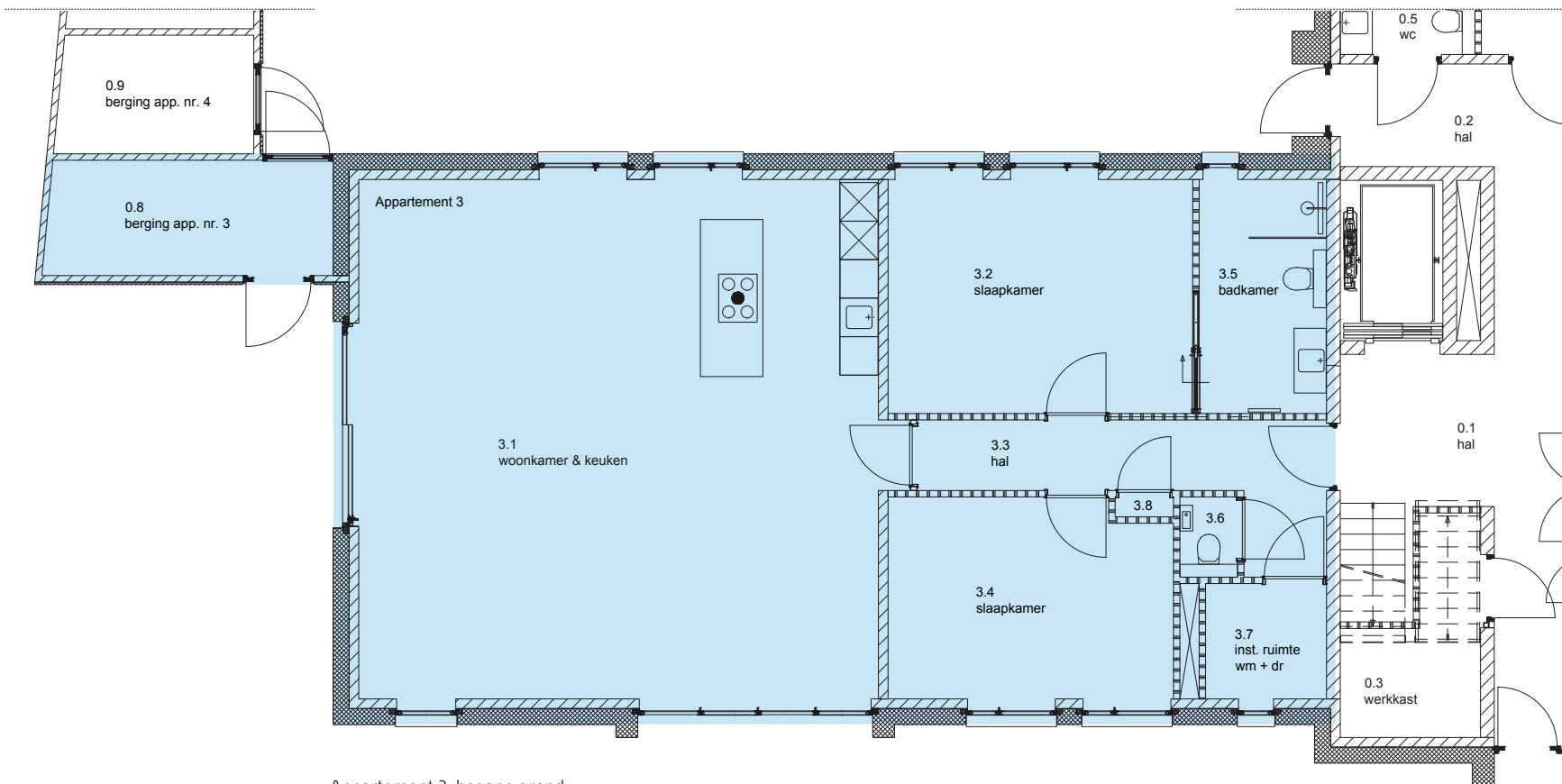
Volop ruimte



Aanzicht Dr. van de Meerendonkstraat



Aanzicht achterzijde/parkeerplaatsen



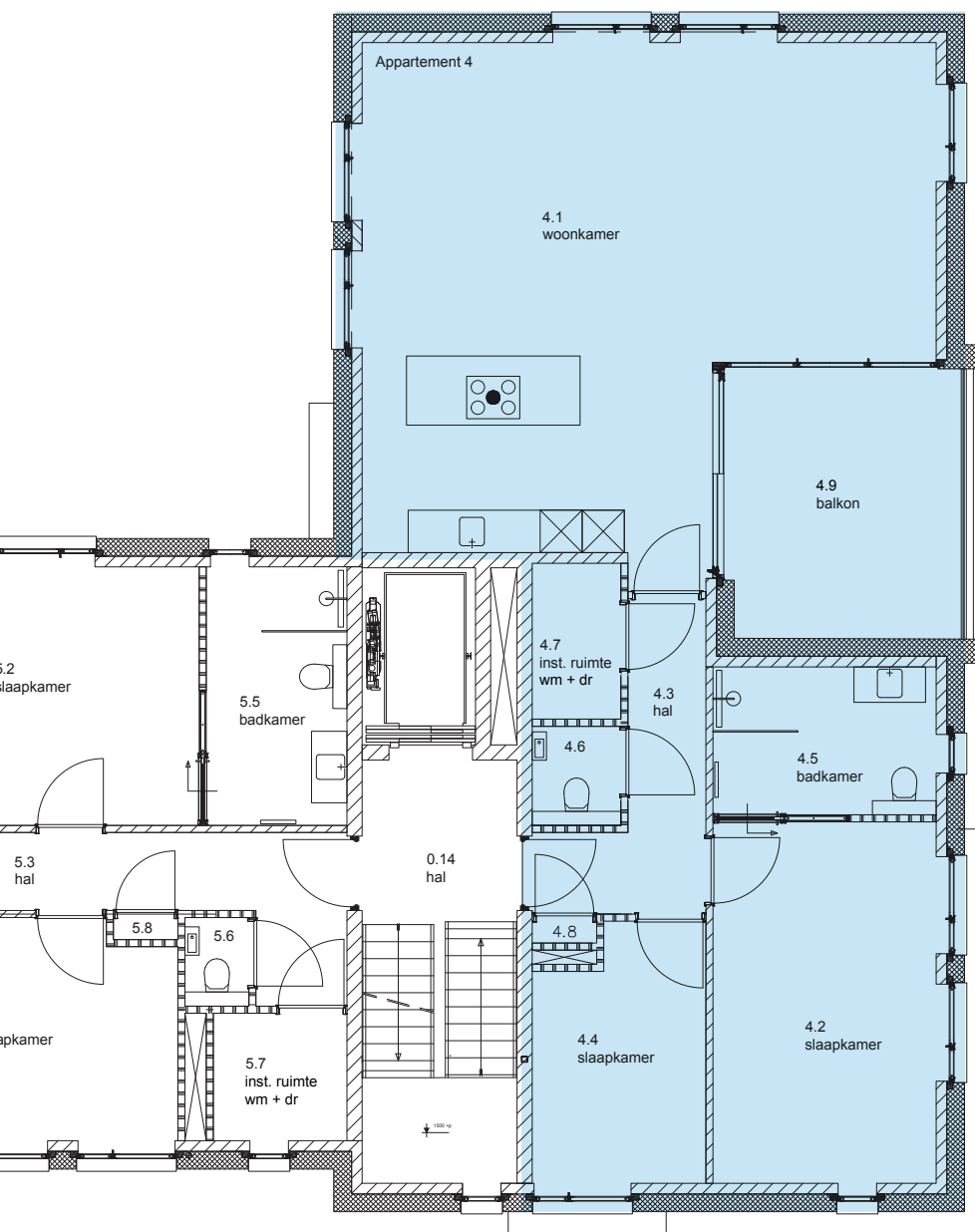
Appartement 3, begane grond



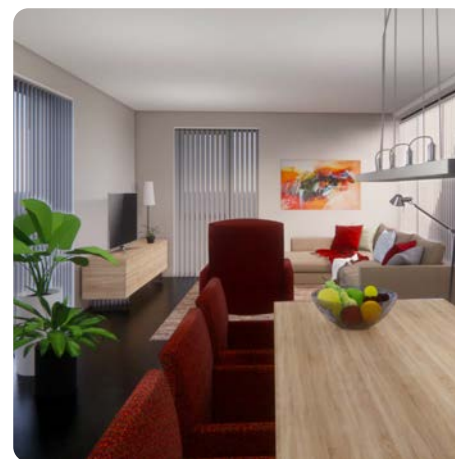
Aanzicht Dr. van de Meerendonkstraat



Aanzicht Venloseweg



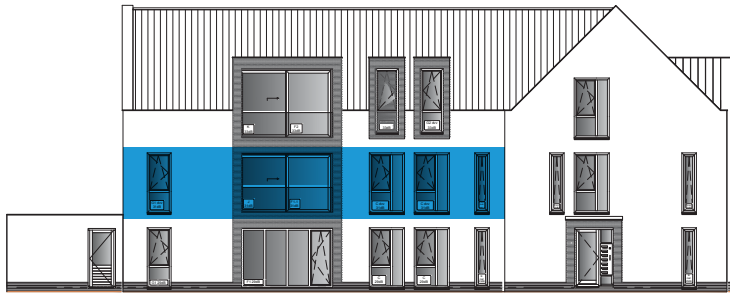
Ruimtelijk effect



Appartement 4, eerste verdieping

4

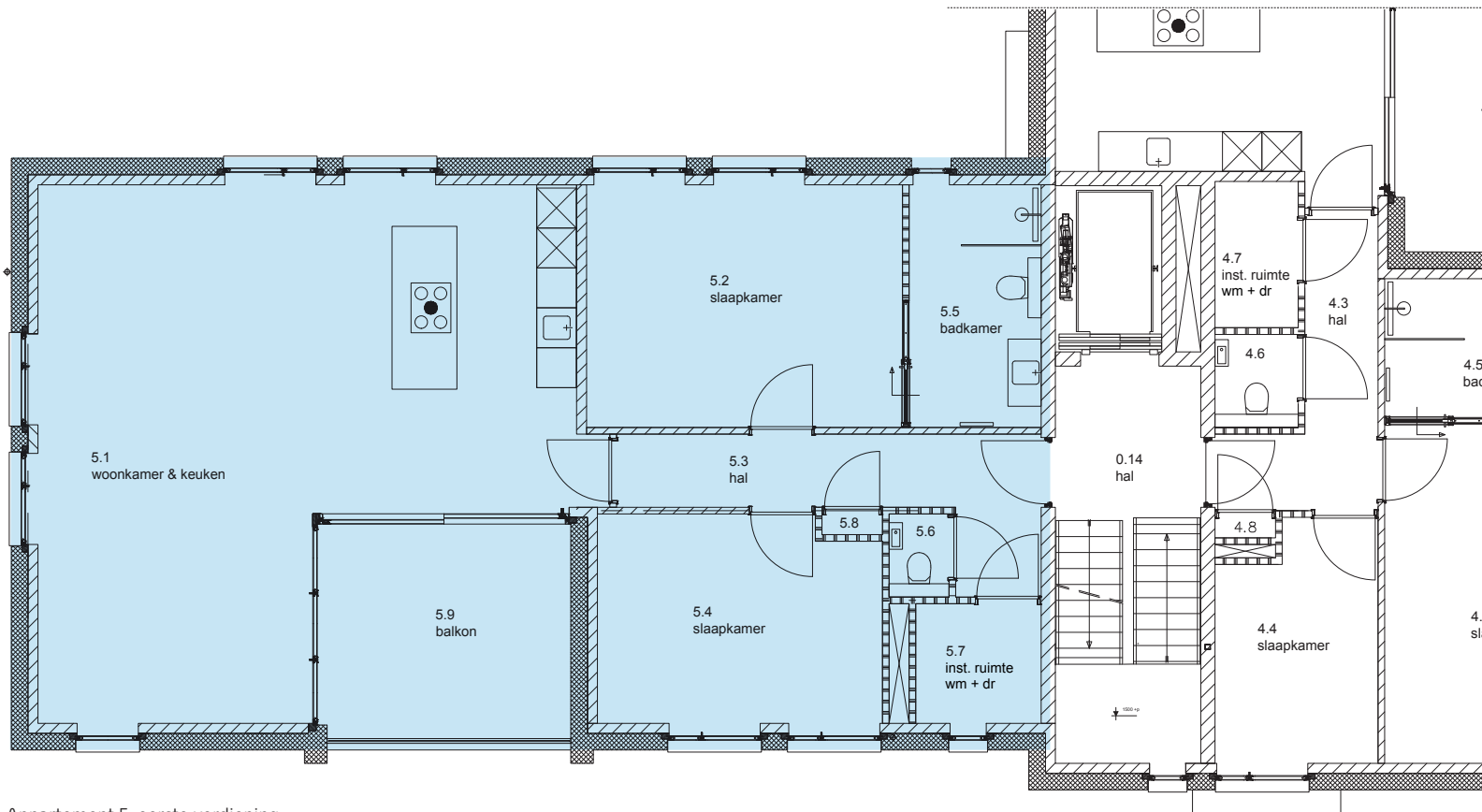




Aanzicht Dr. van de Meerendonkstraat



Aanzicht achterzijde/parkeerplaatsen



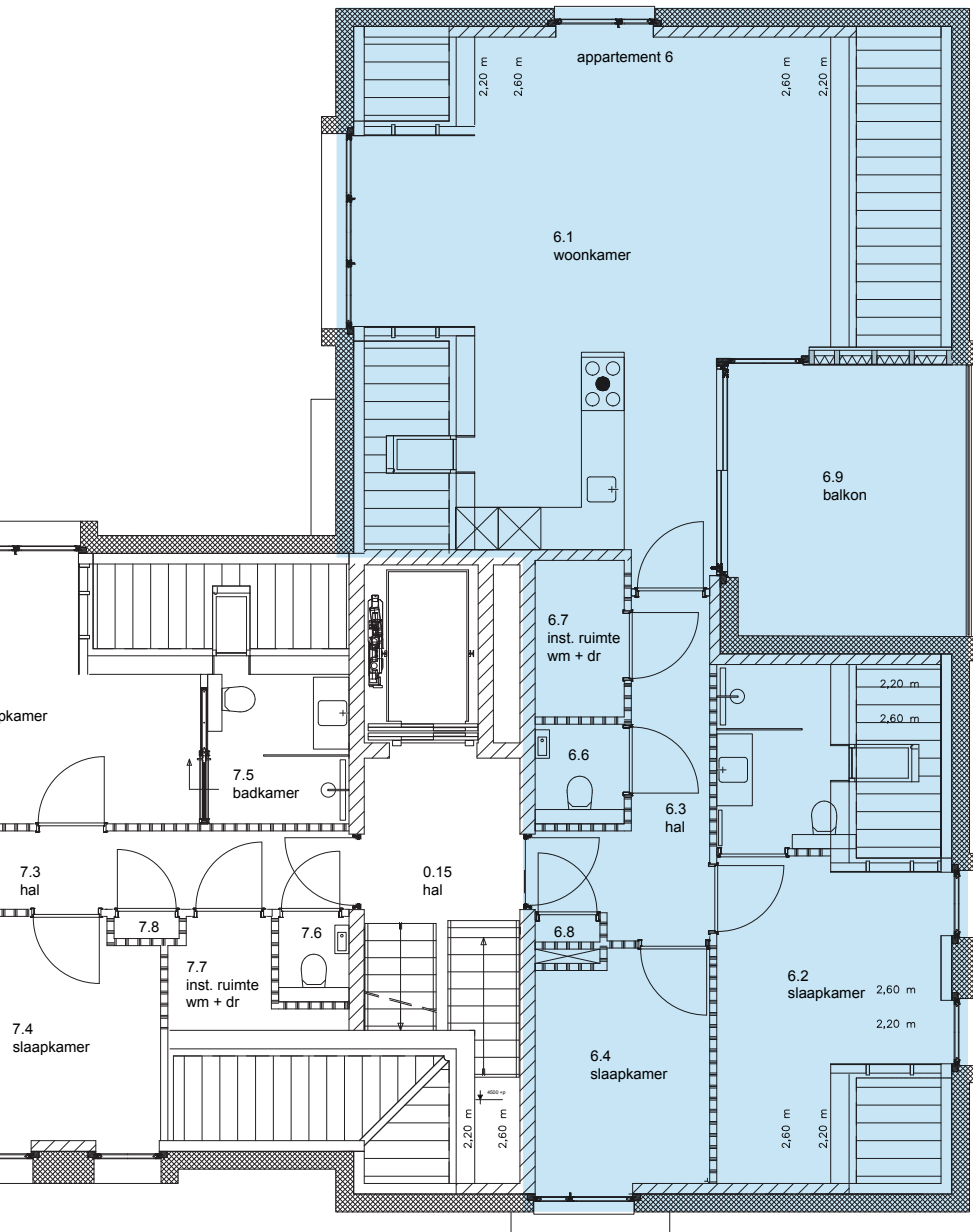
Appartement 5, eerste verdieping



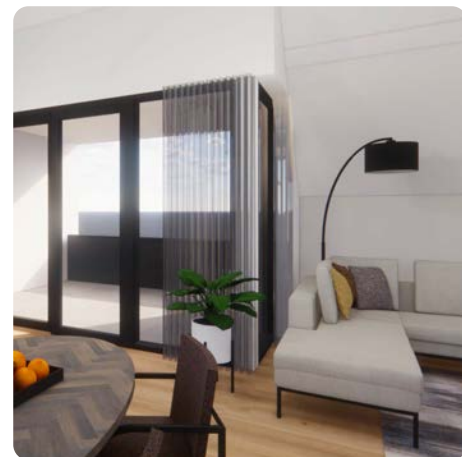
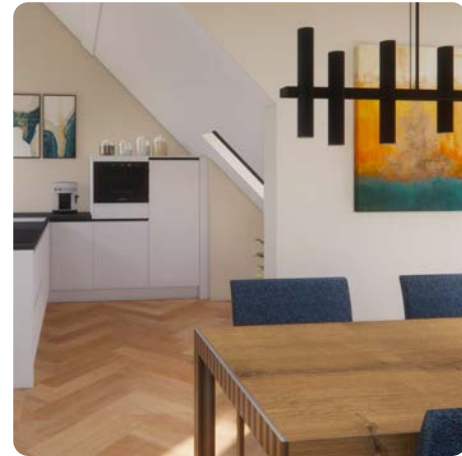
Aanzicht Dr. van de Meerendonkstraat



Aanzicht Venloseweg



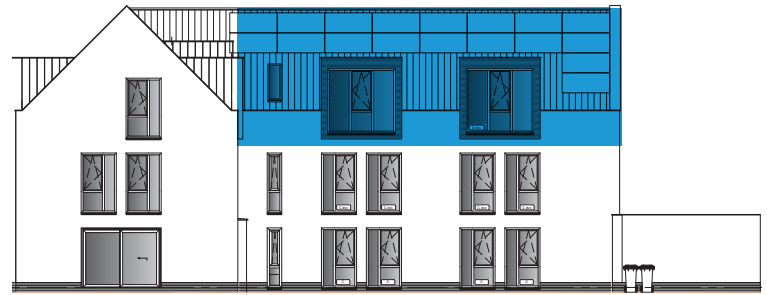
### Creatieve oplossingen



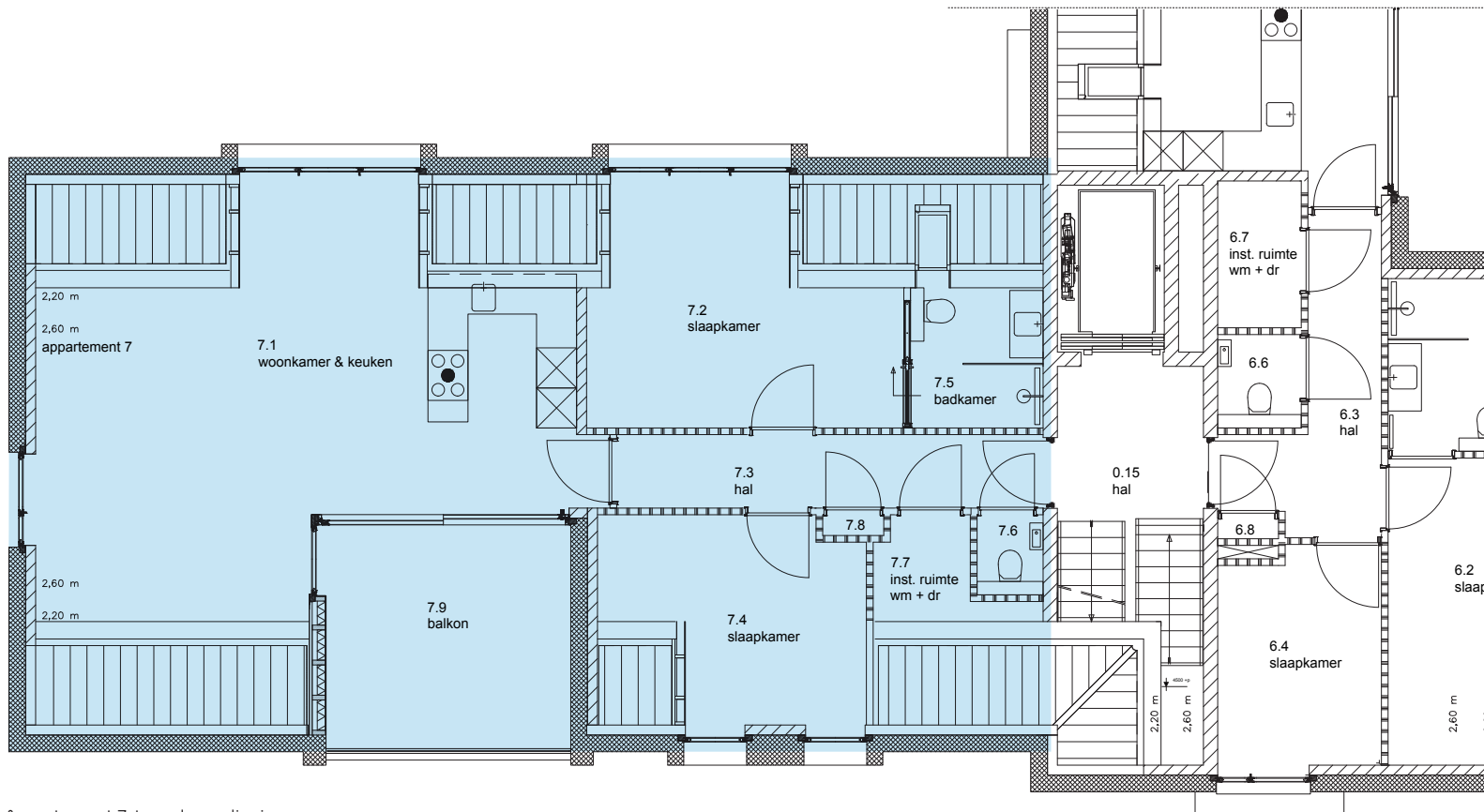
Appartement 6, tweede verdieping



Aanzicht Dr. van de Meerendonkstraat



Aanzicht achterzijde/parkeerplaatsen



Appartement 7, tweede verdieping

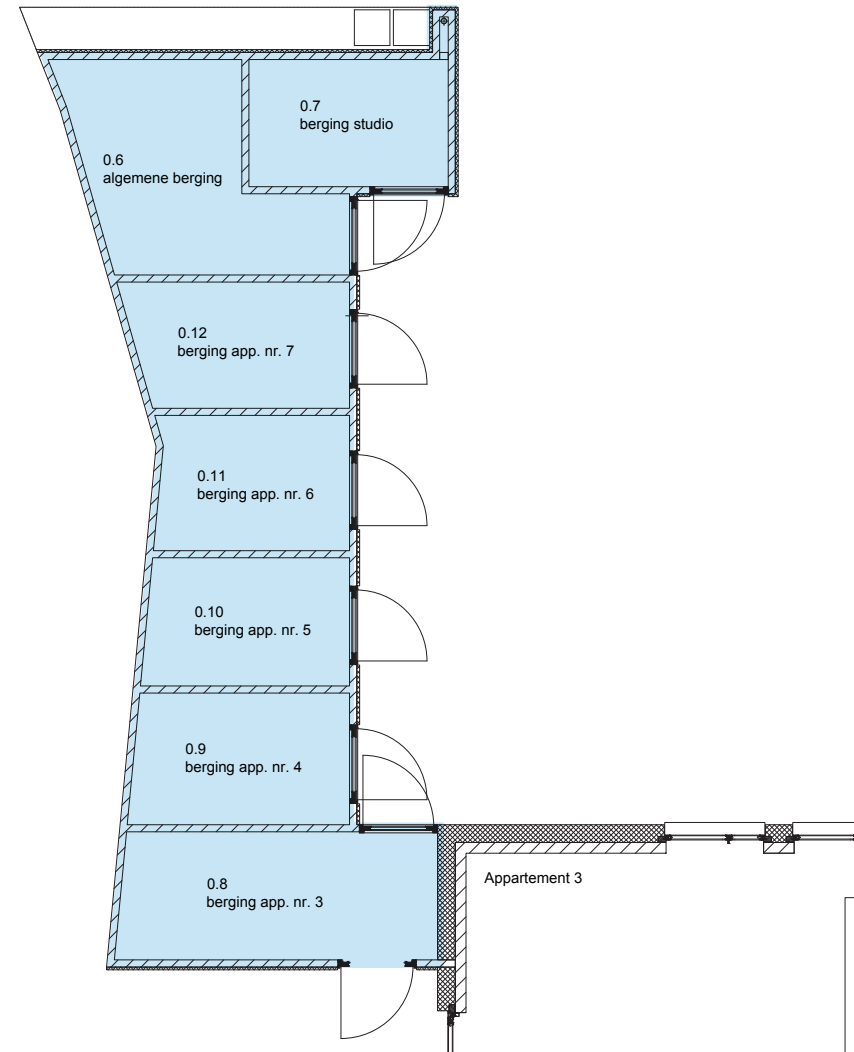
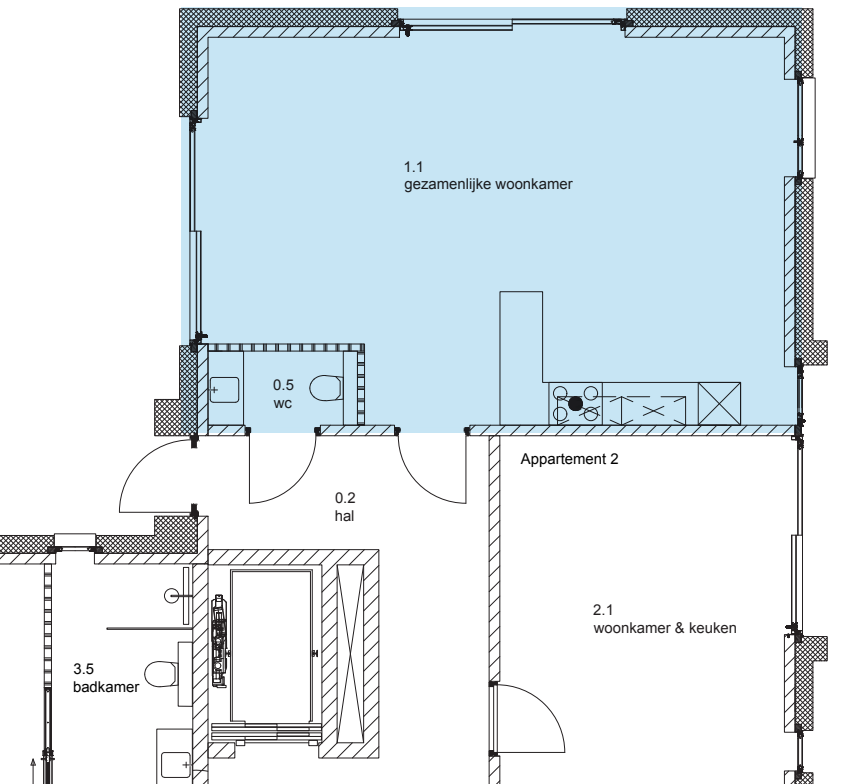




Aanzicht achterzijde/parkeerplaatsen



Aanzicht Dr. van de Meerendonkstraat



**O**

**Ontmoetingsruimte**

**B**

**Bergingen**

Contact met omgeving



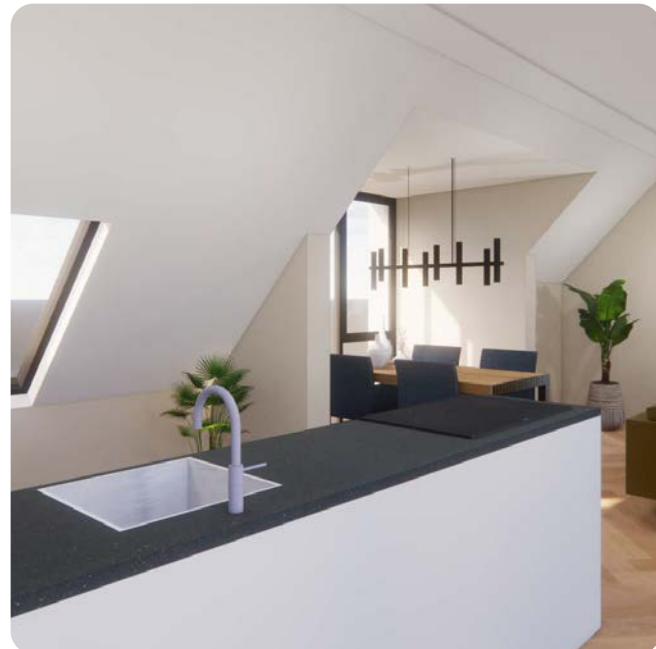
Gezellige ontmoetingsruimte



**Informeer  
gerust naar de  
mogelijkheden en  
beschikbare  
woningen**



Volop ruimte in elk appartement



Hoogwaardig materiaal

## TERREININRICHTING

Het perceel beschikt over voldoende eigen parkeerplaatsen en volop groen. De erfafscheiding van het perceel zijn van gaashekwerk of hagen. Op het buitenterrein en tegen de gevels komen diverse verlichtingsarmaturen om de veiligheid te waarborgen.

Het onderhoud aan bovengenoemde voorzieningen vallen onder de servicekosten.

## PARKEREN

Aan de achterzijde van het gebouw is een afgesloten parkeerplaats aanwezig. Deze parkeerplaats is vanuit de Venloseweg bereikbaar en afgeschermd met een elektrische schuifpoort.

Aan de achterzijde van het gebouw liggen parkeervakken, door de huurders van het pand vrij te gebruiken. In de tuin van appartement 3 liggen twee 'openbare' parkeervakken. Eén daarvan behoort tot het gehuurde van appartement 3.



Veel lichtinval



Drempelloos

**Volop ruimte,  
privacy en van  
alle gemakken  
voorzien**



## LIFT

Het woongebouw is voorzien van een (brancard)lift.

## TRAPPENHUIS

Elke verdieping is bereikbaar met de lift. Daarnaast is er een (vlucht)trap aanwezig voor calamiteiten.

## GEVELS

De gevels zijn uitgevoerd in (wit) gevelstucwerk en voorzien van aluminium kozijnen (antraciet) en (schuif)-deuren.

## VLOEREN

De vloeren zijn voorzien van vloerverwarming (m.u.v. de berging/installatieruimte). De huurder kiest en zorgt zelf voor de vloerafwerking en vloerplinten. Afhankelijk van de gekozen afwerking is het waarschijnlijk dat de vloer geëgaliseerd moet worden.

## DAKEN

Het dak is bedekt met keramische dakpannen (antraciet). De dakkappen zijn voorzien van zinken bekleding. Dakvensters zijn elektrisch bedienbaar.

## BALKON

Appartementen 4 t/m 7 hebben een ruim balkon van ca. 13 m<sup>2</sup>, bereikbaar vanuit de keuken/woonkamer. Voor een optimaal zicht is de balkonafdeling doorzichtig en afgewerkt met een bijpassende leuning. Een schuifpui zorgt voor een 'open' verbinding naar buiten.

## BUITENTERRAS/TUIN

Appartement 3 en studio (2) hebben een tot het gehuurde behorende (eigen) buitenterras met afgeschermd tuin. Inrichting en (tuin) onderhoud komen voor rekening van de huurder(s) van appartement 3 en studio 2.

## KOZIJNEN

Alle buitenkozijnen, buiten (schuif)deuren en ramen van de appartementen zijn uitgevoerd in aluminium en afgemonteerd met inbraakwerend hang- en sluitwerk.

De voordeur van elk appartement is een dichte geïsoleerde houten deur voorzien van spion. De hoofdentree en de achteringang zijn voorzien van elektronische draaideur-automaten.

Tevens is de hoofdentree voorzien van een intercom-installatie met video waardoor u altijd ziet wie er voor de hoofdentree staat en deze kunt openen. Naast de hoofdentree vindt u de brievenbussen (buiten bezorgen, binnen ledigen). De brievenbussen zijn voorzien van bedrukkers en naamkaarthouders.

De binnendeurkozijnen in de appartementen zijn van staal. De binnendeuren zijn dichte stompe paneeldeuren. De binnendeur van de hal/woonkamer is voorzien van een doorzichtig glaspaneel.

## BEGLAZING

De buitenkozijnen, ramen en buitendeuren worden voorzien van isolerend Triple glas. De privacy ruimtes worden voorzien van gefigureerd glas.

## **BINNENAFWERKING**

De wanden zijn tex-klaar afgewerkt. De vloeren (exclusief badkamer en toilet) worden afgewerkt met een cement-dekvloer. De plafonds zijn voorzien van spuitwerk.

## **KEUKEN**

Alle appartementen zijn uitgerust met een moderne, luxe open keuken (kookeiland of een hoekopstelling), uitgevoerd in eigentijdse kleuren. Elke keuken is voorzien van hoogwaardige inbouwapparatuur: een koelkast, vaatwasser, combimagnetron en inductie kookplaat met recirculatieafzuiging.

## **BADKAMER**

De appartementen zijn voorzien van een royale en moderne badkamer. Deze is bereikbaar vanuit de hoofdslaapkamer (m.u.v. de studio). De wanden van de badkamer zijn afgewerkt met witte wandtegels (30 x 60 cm) tot aan het plafond.

In elke badkamer vindt u een praktisch wastafelmeubel (voorzien van één kraan, twee lades met daarboven een spiegelkast met verlichting), een inlopdouche (draingoot, thermostraatkraan en één douchewand), een vrijhangend toilet (softclose toiletbril) en elektrische designradiator. De vloer is voorzien van betonkleurige (stroeve)vloer- tegels (60 x 60 cm). Het inbouwreservoir achter het toilet is rondom voorzien van dezelfde betonkleurige vloertegels (60 x 60 cm). Elke badkamer heeft natuurlijke daglichttoetreding.

## **TOILET**

De appartementen (m.u.v. de studio) zijn voorzien van een gastentoilet. Deze bevat een vrijhangend toilet en een wit handwasbakje. Verder is het gastentoilet tot het plafond afgewerkt met witte wandtegels (30 x 60 cm). De vloer is voorzien van betonkleurige vloertegels (60 x 60 cm). Het inbouwreservoir achter het toilet is rondom voorzien van dezelfde betonkleurige vloertegels (60 x 60 cm).

## **ELEKTRA**

Elk appartement heeft een eigen meterkast en is ruimschoots voorzien van schakelaars en wandcontactdozen. Wandcontactdozen, data- en/of telefonieaansluitingen zijn circa 30 cm boven de vloer geplaatst. Alle schakelaars op circa 105 cm boven de vloer. Uiteraard zijn de appartementen uitgerust met rookmelders.

## **VERWARMING**

Alle appartementen en de studio zijn gasloos. De warmtepompinstallatie zorgt voor een prettig klimaat. Naast verwarming biedt de installatie ook verkoeling (topkoeling). In alle appartementen en de studio is vloerverwarming aangebracht (m.u.v. de berging/installatieruimte). De appartementen en de studio zijn voorzien van een warmwaterboiler.

Temperatuurregeling vindt plaats door middel van individuele ruimtethermostaten in de woonkamer, badkamer en slaapkamer(s). In de badkamer is als bijverwarming een elektrische designradiator geplaatst, te bedienen met een thermostaatknop.

## VENTILATIE

Elk appartement is voorzien van een ventilatie-warmtepompsystemen en te bedienen met een 3-standenschakelaar.

## ZONNEPANELEN

Op het dak zijn (per appartement/studio) zonnepanelen geplaatst. Deze pv-panels wekken elektrische energie op. In de berging/installatieruimte vindt u de bijbehorende omvormer.

## BUITENBERGING

Elk appartement heeft een eigen buitenberging van minimaal 5 m<sup>2</sup>. De 230 volt stroomvoorziening in deze berging is aangesloten op de meterkast van uw appartement/studio.

## SCHOONMAAK

De glasvensters aan de buitenzijde van het gebouw, worden collectief gewassen. De ontmoetingsruimte met bijbehorende toilet, het trappenhuis en de gangen worden periodiek schoongemaakt. Deze kosten vallen onder de servicekosten.



Hoogwaardig apparatuur



Volop daglicht in elk appartement



# Contact

Voor vragen met betrekking tot de huur  
of andere specifieke vragen, bel of mail gerust.

## **Kuijpers Bouwadvies**

René Kuijpers

06 21 85 52 19

[info@kuijpersbouwadvies.nl](mailto:info@kuijpersbouwadvies.nl)

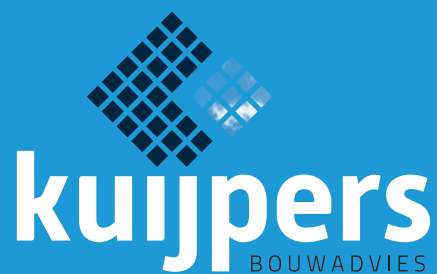
**Informeer  
gerust naar de  
mogelijkheden en  
beschikbare  
woningen**



## **DISCLAIMER**

Het ontwikkelen van een appartementencomplex is een voortdurend proces waarbij, naarmate dit proces vordert, een steeds verdere verfijning en bijstelling van het ontwerp plaatsvindt. De illustraties zijn suggestief en bedoeld om u een indruk van de woningen, de groenvoorzieningen c.q. de tuinaanleg en de beplanting te geven. De op tekeningen aangegeven maatvoeringen zijn circa maten. In het streven naar een optimale kwaliteit wordt de mogelijkheid niet uitgesloten dat er wijzigingen kunnen plaatsvinden.

De verhuur van de appartementen geschiedt uitsluitend op basis van de technische omschrijving en de tekeningen. Eventueel op tekening of artist impression aangegeven aantallen ed zijn derhalve slechts indicatief. Aan deze brochure kunnen dan ook géén rechten worden ontleend.



**Kuijpers Bouwadvies**

René Kuijpers

Harrie Driessenstraat 17  
5961 TT Horst

06 21 85 52 19

[info@kuijpersbouwadvies.nl](mailto:info@kuijpersbouwadvies.nl)  
[www.kuijpersbouwadvies.nl](http://www.kuijpersbouwadvies.nl)

Zorgeloos en  
duurzaam wonen,  
op loopafstand van  
het centrum  
van Horst